

GIAPPONE, WOW JAPAN!

Tour Privato con guide italiane

11 giorni/10 notti

*Tokyo/Kawaguchi/Fuji/Matsumoto/Narai
Juku/Nagano/Kanazawa/Gokayama/Kyoto/Osaka*

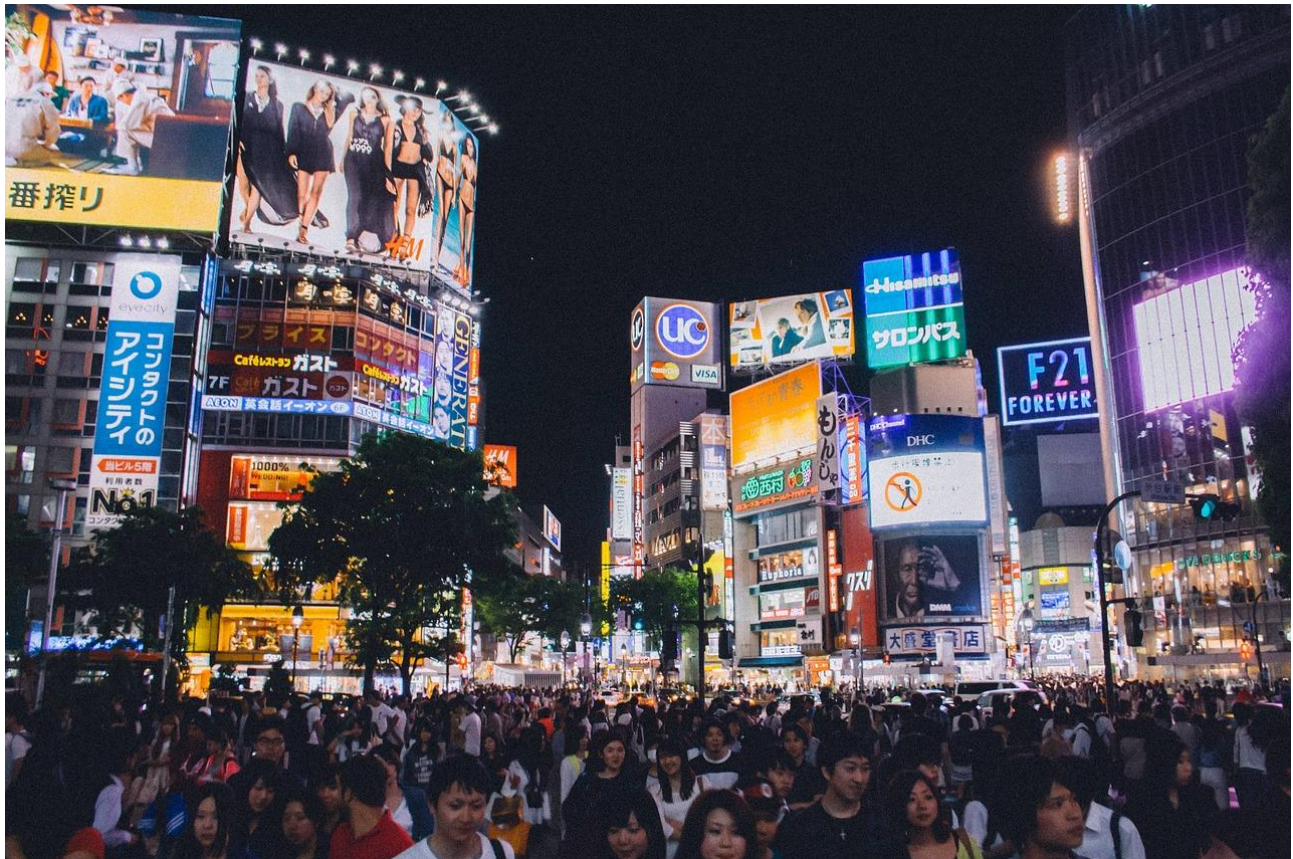


Giorno 1 ARRIVO A TOKYO

Incontro con il nostro assistente. Trasferimento con shuttle bus (il trasferimento potrebbe essere condiviso). Sistemazione in hotel.

Giorno 2 TOKYO

Prima colazione in hotel. Giornata di visita guidata e trasferimenti con mezzi pubblici. Si visiteranno il Santuario Meiji (santuario shintoista dedicato all'Imperatore Matsuhito e a sua moglie l'Imperatrice Shoken), il quartiere alla moda di Harajuku (con la frenetica e colorata Takeshita Street, luogo di incontro dei giovani Cosplay giapponesi), il quartiere di Asakusa con il tempio Senso-ji, il quartiere tradizionale di Yanaka, infine una passeggiata nel caratteristico quartiere di Akihabara, conosciuta come Electric Town e famosa per i suoi Cosplay e caffè ispirati agli Anime. Pranzo in ristorante locale.



Giorno 3 TOKYO

Prima colazione in hotel. Giornata libera, possibili visite ed attività opzionali (continuazione delle visite della città/escursione a Kamakura, Nikko o Hakone). Pernottamento

Giorno 4 TOKYO – KAWAGUCHI – FUJI - MATSUMOTO

Prima colazione in hotel. Incontro con la guida nella lobby dell'hotel e trasferimento con treno espresso con posti riservati per Otsui (circa 45 minuti). Arrivo, cambio treno e proseguimento per Kawaguchi (circa 50 minuti) dal quale ammirare il Monte Fuji e dove visiteremo la bellissima località che sorge sul lago omonimo. Proseguimento per Matsumoto. Pernottamento

Giorno 5 MATSUMOTO – NARAI JUKU – NAGANO

Prima colazione in hotel. Incontro con la guida nella lobby dell'hotel e visita del bellissimo castello di Matsumoto, una delle meraviglie architettoniche più iconiche del Giappone. Soprannominato anche "castello del Corvo" per via delle sue mura nere e delle sue ampie tettoie che sembrano ali. Proseguiamo con treno espresso a Narai Juku (circa 1 ora), un bellissimo e tradizionale villaggio giapponese della valle di Kiso dove si potrà respirare un'atmosfera speciale dei tempi dei fasti dei samurai giapponesi. Nel tardo pomeriggio proseguimento per Nagano. Pernottamento.

Giorno 6 NAGANO – KANAZAWA

Prima colazione in hotel. Incontro con la guida nella lobby dell'hotel e trasferimento con treno shinkansen con posti riservati per Kanazawa. Visita del mercato del pesce di Omicho, del bellissimo giardino tradizionale Kenrokuen, fra i più belli di tutto il Giappone e del quartiere delle geishe di Higashi Chaya-Gai e le sue case da tè e del quartiere dei samurai di Nagama-chi. Pernottamento.

Giorno 7 KANAZAWA – GOKAYAMA – KANAZAWA

Prima colazione in hotel. Inclusi biglietti andata e ritorno del bus per visitare liberamente Gokayama. Rientro nel primo pomeriggio e tempo libero.



Giorno 8 KANAZAWA – KYOTO

Prima colazione in hotel. Partenza per Kyoto con treno espresso con posti riservati (circa 2 ore e trenta). Giornata libera, possibili visite ed attività opzionali (continuazione delle visite della città/escursione a Nara o Hiroshima). *Possibilità con supplemento di pernottare in Ryokan ad Arashiyama con cena tradizionale.*

Giorno 9 KYOTO

Prima colazione in hotel. Giornata libera, possibili visite ed attività opzionali (continuazione delle visite della città/escursione a Nara o Hiroshima). *Possibilità con supplemento di pernottare in Ryokan ad Arashiyama con cena tradizionale.*



Giorno 10 KYOTO – OSAKA

Prima colazione in hotel. Treno incluso per Osaka. Tempo libero.

Giorno 11 PARTENZA DA OSAKA

Prima colazione in hotel. Trasferimento con shuttle bus o con Limousine Bus all'aeroporto Kansai di Osaka.

PREZZI A PERSONA IN CAMERA DOPPIA:

Low Season

Min 2 persone in Doppia € 2.630

Min 4 persone in doppia € 1.990

Supp Singola € 370

Riduzione Tripla € -45

Supp. Ryokan (1 notte Hanaikada/Kadensho) a Kyoto, cena tradizionale Japanese Room, a persona € 130

Mid Season

Min 2 persone in Doppia € 2.799

Min 4 persone in doppia € 2.165

Supp Singola € 375

Riduzione Tripla € -110

Supp. Ryokan (1 notte Hanaikada/Kadensho) a Kyoto, cena tradizionale Japanese Room, a persona € 175

High Season

Min 2 persone in Doppia € 3.125

Min 4 persone in doppia € 2.490

Supp Singola € 350

Riduzione Tripla € -95

Supp. Ryokan (1 notte Hanaikada/Kadensho) a Kyoto, cena tradizionale Japanese Room, a persona € 215

Quota gestione pratica, non rimborsabile, obbligatoria, a persona € 35 include polizza sanitaria standard, kit viaggio, assistenza dall'Italia via whatsapp

Cambio valuta la 19-09-2023 100 JPY = 0,63€ eventuali oscillazioni pari o superiori del 3% comporteranno una revisione del prezzo.

La quota comprende:

- 10 Notti negli hotel indicati o similari durante il tour
- Trattamento di Pernottamento e Prima Colazione in Hotel
- 1 Pranzo in Ristorante Locale a Tokyo
- Trasferimenti durante il tour (fino a 15 persone saranno effettuati con i mezzi pubblici)
- Trasferimenti A/R Aeroporto/Hotel con assistenti in lingua inglese
- Guida/e in lingua italiana (* data la disponibilità limitata delle guide in lingua italiana in Giappone, in caso di non disponibilità sarà prevista una guida in lingua inglese)
- Tutte le visite e gli ingressi indicati durante il tour

La quota non comprende:

- Volo A/R Italia - Giappone, acquistabile tramite la nostra agenzia
- Quota Gestione pratica Obbligatoria € 35 per persona, include polizza sanitaria standard
- Assicurazione Sanitaria con massimale più elevato facoltativa, con possibilità di quotare ad hoc che coprono anche patologie preesistenti
- Assicurazione Annullamento facoltativa da calcolare all'atto della prenotazione ed emettere alla conferma
- Supplemento Ryokan a Kyoto con cena tradizionale in Japanese room
- Pasti non menzionati
- Mance, extra personali e tutto quanto non espressamente indicato in "La quota comprende"

Hotels o similari

Tokyo Hotel Gracery Ginza/Shinjuku Washington/My Stays Premier Omori/The B Akasaka

Matsumoto Tabino Hotel Lit

Nagano Tokyu Rrei / Chisun

Kanazawa Resol Trinity

Kyoto Mitsui Garden Hotel Sanjo / Mitsui Garden Hotel Shijo

PENALI DI CANCELLAZIONE:

- Dal momento della conferma del tour al 30 giorni prima della partenza: 10%
- 29 - 15 giorni prima della partenza: 50% totale del tour
- 14 - 0 giorni prima della partenza: 100% totale del tour

ACCONTO DEL 30% ALLA CONFERMA, SALDO 45 GIORNI ANTE PARTENZA.

Per informazioni e prenotazioni
Sempre & Ovunque Viaggi e Vacanze
loc. Po'Bandino 06062 Città della Pieve
Tel. 057821946 info@sempreovunque.it www.sempreovunque.it

PER LA TUA TRANQUILLITA' prima di aderire a qualsiasi viaggio, controlla sempre che l'organizzazione tecnica sia affidata ad AGENZIA VIAGGI con regolare licenza Regionale. Tutti gli altri sono abusivi e mettono a rischio la Tua Sicurezza!!!